

## 测试报告

| 样品信息  |            |       |                       |
|---|------------|-------|-----------------------|
| 样品名称  | 多肽侧链       | 项目编号  | 20231127-1128         |
| 样品批号  | /          | 样品性状  | /                     |
| 收样日期  | 2023/11/30 | 测试期间  | 2023/12/11~2023/12/12 |
| 标样信息  |            |       |                       |
| 名称  | 规格         | 数量    |                       |
| 供试品   | 50mg       | 1     |                       |
| 实验要求  |            |       |                       |
| 筛选不同批次 Ultimate XB-C4 色谱柱验证在该方法下保留时间约 30min 处是否有异常色谱峰 |            |       |                       |
| 参考方法  |            |       |                       |
| 客户方法  |            |       |                       |
| 试剂信息  |            |       |                       |
| 试剂名称  | 级别         | 品牌    |                       |
| 纯水  | 二级         | 月旭    |                       |
| 乙腈  | 色谱级        | 月旭    |                       |
| 甲酸  | 分析级        | 麦克林   |                       |
| 仪器信息  |            |       |                       |
| 仪器厂家  |            | 仪器型号  |                       |
| 赛默飞   |            | U3000 |                       |

## 1. 试验过程

## 1.1. 色谱条件

|        |  |
|--------|--|
| 色谱柱 1: | Xtimate XB C4 (4.6*250mm*5μm, 300A) (SN:60220601601, LN:2803.15) |
| 色谱柱 2: | Xtimate XB C4 (4.6*250mm*5μm, 300A) (SN:60230403506, LN:2803.16) |
| 色谱柱 3: | Xtimate XB C4 (4.6*250mm*5μm, 300A) (SN:60230403507, LN:2803.16) |
| 流动相:   | A 相: 0.01%甲酸水溶液<br>B 相: 色谱纯乙腈                                    |
| 流 速:   | 1.0 ml/min   |
| 进样量:   | 20μL   |

声明：除非另有说明，此报告结果仅对该测试样品负责。本报告未经公司许可，不可复制。

Add:上海市松江区明南路 85 号启迪漕河泾（中山）科技园·紫荆园 10 号楼

Add:浙江省金华市婺城区双林南街 168 号

Add:江苏省南京市六合区天圣路 22 号 F 栋 4 楼

Tel:400-810-6969

邮编：201600

邮编：321000

邮编：211500



|       |  |        |        |
|-------|--|--------|--------|
| 柱温：   | 40 °C  |        |        |
| 检测器：  | UV   |        |        |
| 检测波长： | 214 nm                                       |        |        |
| 洗脱程序  | 时间（min）                                      | A 相（%） | B 相（%） |
|       | 0  | 90     | 10     |
|       | 35   | 0      | 100    |
|       | 50   | 0      | 100    |
|       | 51   | 90     | 10     |
|       | 60   | 90     | 10     |
| 注意事项  | 以上批次色谱柱分析后使用初始比例流动相 0.2ml/min 流速冲洗 24h 后再次分析 |        |        |

## 1.2. 溶液配制

### 1.2.1. 流动相配制

A 相：取 1000ml 纯水并加入 0.1ml 甲酸，充分混匀后抽滤即得；

B 相：色谱纯乙腈抽滤即得。

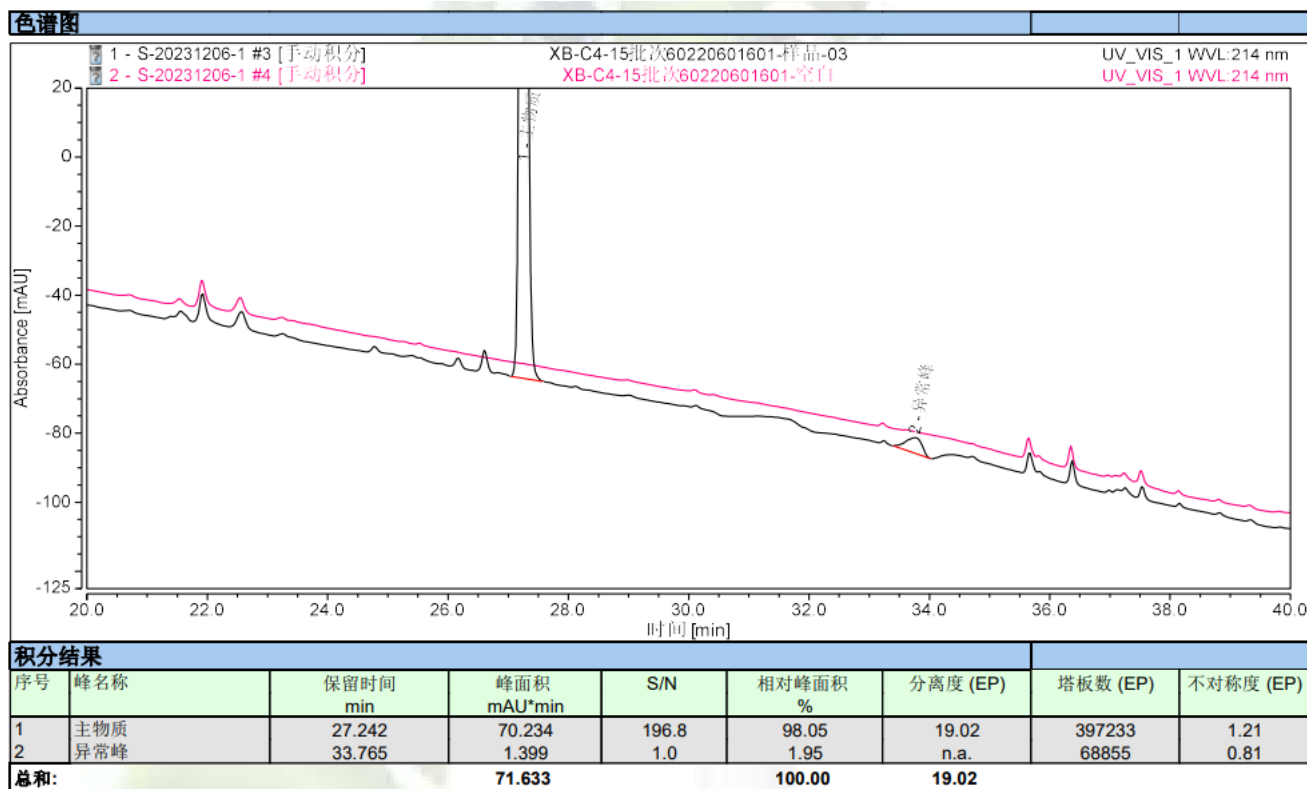
### 1.2.2. 对照品溶液配制

供试品溶液：精确称取主物质 30mg 于 10ml 容量瓶中，加入乙腈超声溶解并定容至刻度，充分混匀即得；

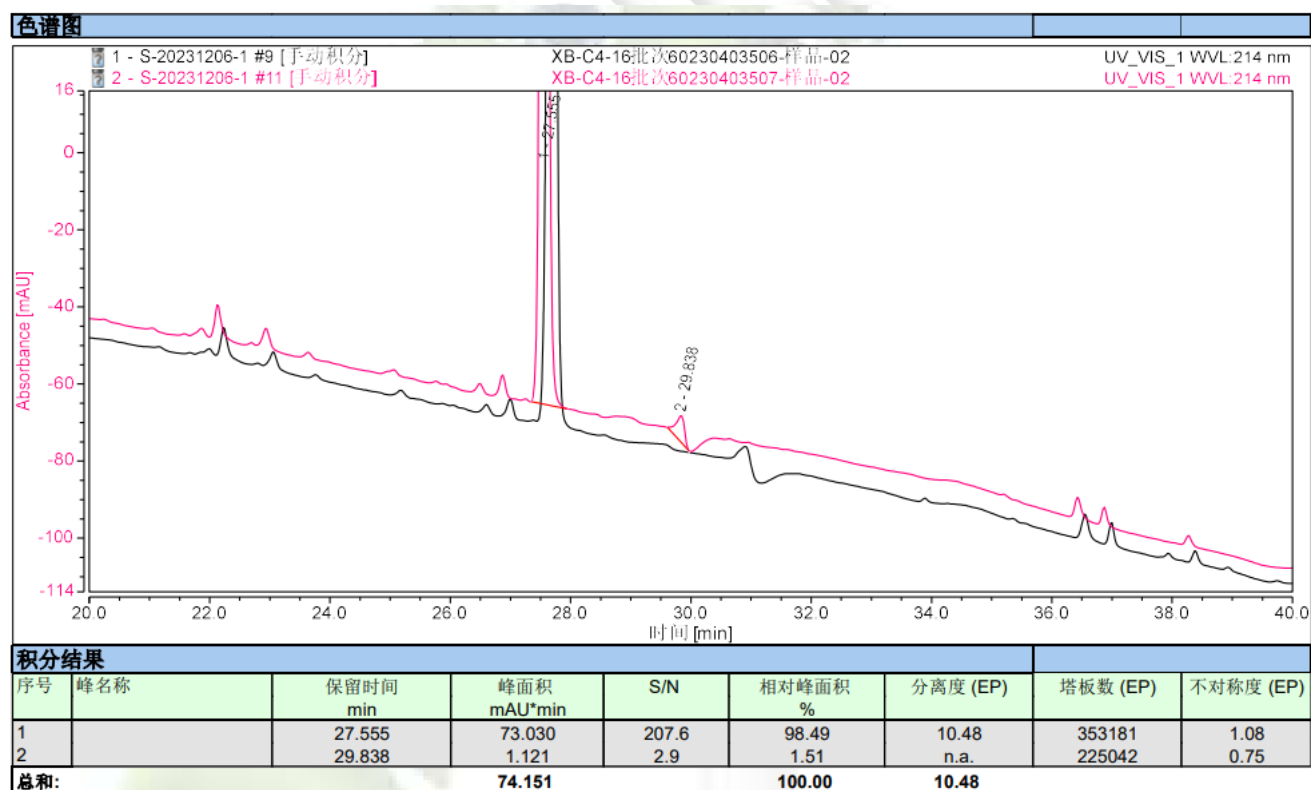
## 2. 谱图和数据

1) 色谱柱 1（SN：60220601601）分析供试品溶液图谱：



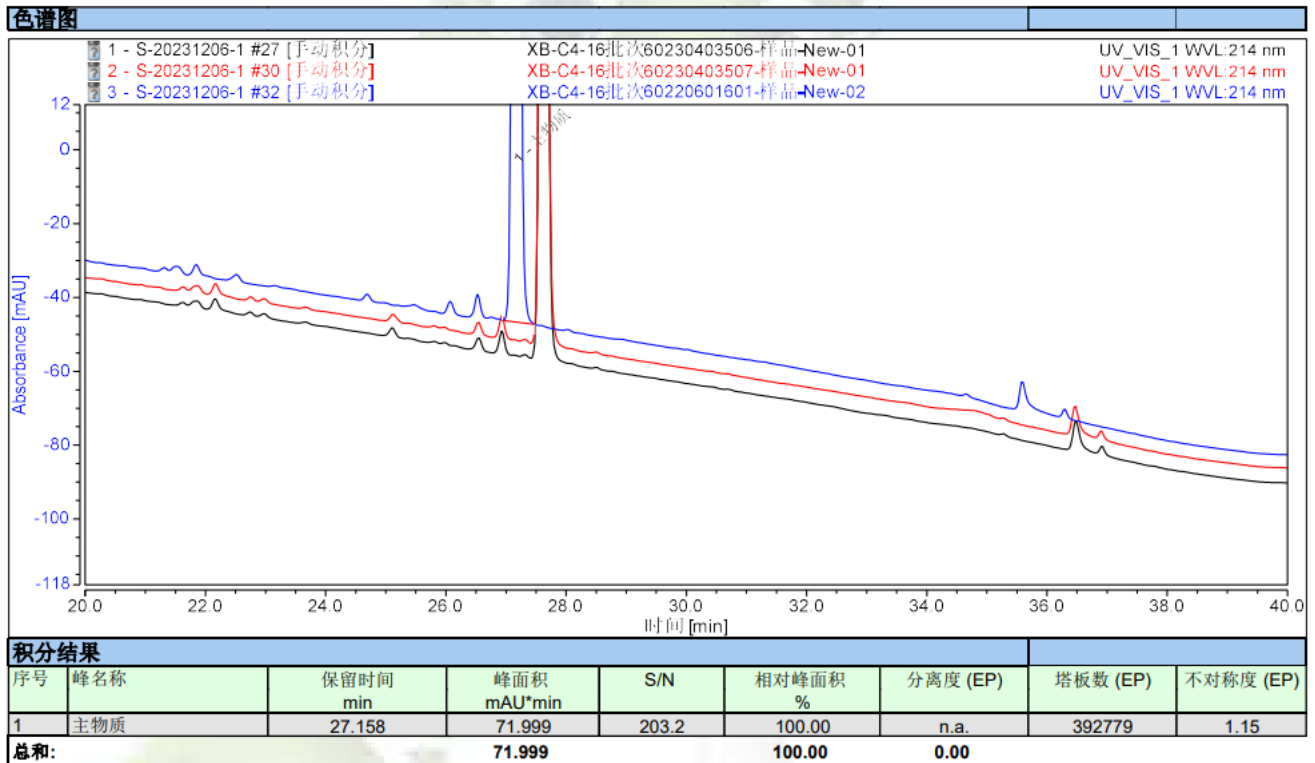


2) 色谱柱 2 (SN: 60230403506) 与色谱柱 3 (SN: 60230403507) 分析供试品溶液图谱:



3) 以上色谱柱初始比例流动相低速冲洗后分析供试品溶液图谱:





### 3. 结论

使用不同批次月旭色谱柱 Xtimate XB-C4 (4.6×250mm,5μm300A) 在此色谱条件下分析供试品溶液, 在保留时间 29-34min 处出现异常色谱峰; 经初始比例流动相以 0.2ml/min 流速冲洗 24h 后再次分析供试品溶液, 相应时间段内未出现异常色谱峰。

报告人: Jeff

审核人: Jim

日期: 2023/12/18

声明: 除非另有说明, 此报告结果仅对该测试样品负责。本报告未经公司许可, 不可复制。

Add: 上海市松江区明南路 85 号启迪漕河泾 (中山) 科技园·紫荆园 10 号楼

Add: 浙江省金华市婺城区双林南街 168 号

Add: 江苏省南京市六合区天圣路 22 号 F 栋 4 楼

Tel: 400-810-6969

邮编: 201600

邮编: 321000

邮编: 211500