

测试报告

样品信息			
样品名称	三聚氰胺	编号	W20170217-001
样品重量	\	剂型	\
收样日期	2017/02/17	测试期间	2017/02/17
样品描述	\		
测试需求			
测试成分	\		
参考标准			
参考标准	\	标样	有
仪器信息			
测试仪器	高效液相色谱仪	仪器型号	岛津 LC-20AD

● 色谱条件:

色谱柱:	Ultimate® Amphion- II 5μm , 4.6×150mm
流动相:	乙腈-水 (80: 20)
检测波长:	240nm
柱温:	30℃
流速:	1.0ml/min
进样量:	10μl
注意事项:	

● 流动相配置:

乙腈-水 (80: 20)

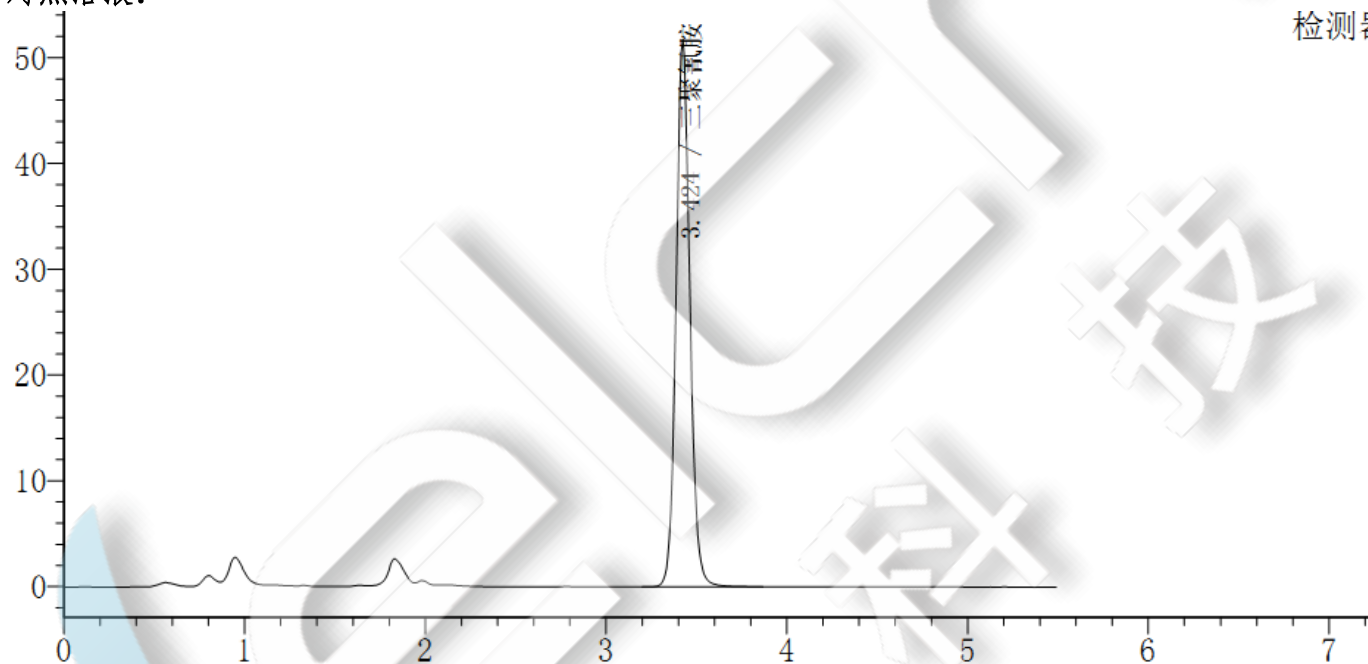
稀释液: 流动相

● 样品溶液的配置:

混合对照溶液: 精密称取适量三聚氰胺对照品用流动相稀释定容至每1ml中各含0.1mg的溶液

● 谱图和数据:

对照溶液:



峰号	保留时间	化合物名	面积	理论塔板数(USP)	拖尾因子
1	3.424	三聚氰胺	275704	8087	1.094
总计			275704		

● 结论

使用 Ultimate® Amphion-II 5 μ m, 4.6 \times 150mm 色谱柱检测三聚氰胺, 理论塔板数为 8087, 拖尾为 1.09, 满足要求

报告签字

测试: 李良翔

日期: 2017-02-17

审核: 薛昆鹏

日期: 2017-02-17

声明:除非另有说明, 此报告结果仅对该测试样品负责。本报告未经公司许可, 不可复制。

Add:浙江省金华市双林南街 168 号

Tel:400-808-6760

邮编: 321000

E-mail:LiangxiangLi@welchmat.com