

测试报告

样品信息			
样品名称	罗布麻茶	编号	JH-20230418-13
样品重量	/	剂型	/
收样日期	2023/04/18	测试期间	2023/05/15-05/17
样品描述	/		
测试需求			
测试成分	金丝桃苷含量		
参考标准			
参考标准	中国药典 2020 年版一部	标样	有
仪器信息			
测试仪器	高效液相色谱仪	仪器型号	月旭 WelPrep 2000

● 色谱条件:

色谱柱:	月旭 Xtimate [®] C18 (4.6×250mm, 5μm)
流动相:	乙腈/0.2%磷酸=15/85
检测波长:	256nm
柱温:	35°C
流速:	1.0ml/min
进样量:	10μL
注意事项:	/

● 流动相配置:

0.2%磷酸：量取 1000ml 超纯水，加入 2ml 磷酸，抽滤，超声脱气，即得；

乙腈：取色谱级乙腈，超声脱气，即得；



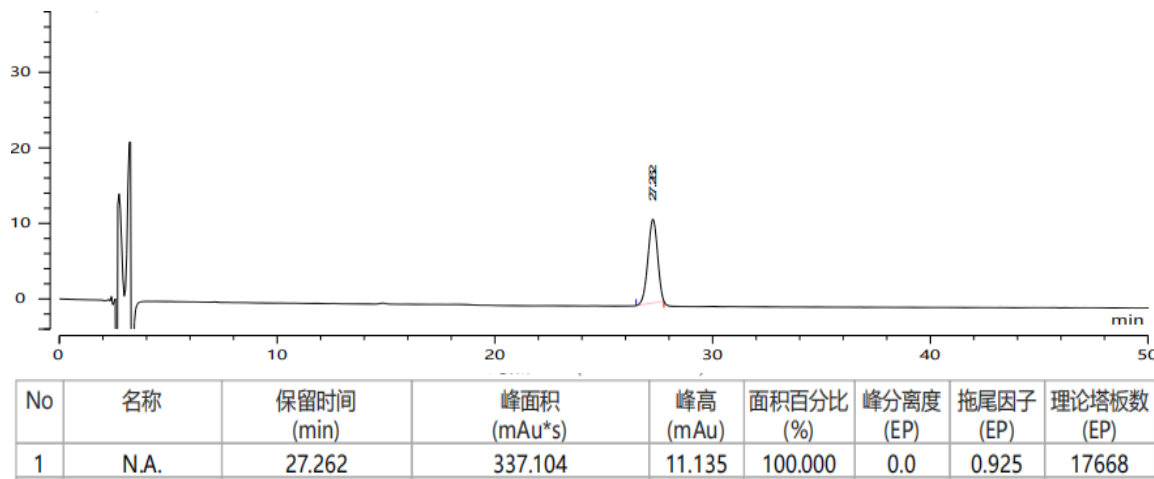
● 样品溶液的配置

对照品溶液：取金丝桃苷对照品适量，加甲醇制成每 1ml 含 30 μ g 的溶液，即得；

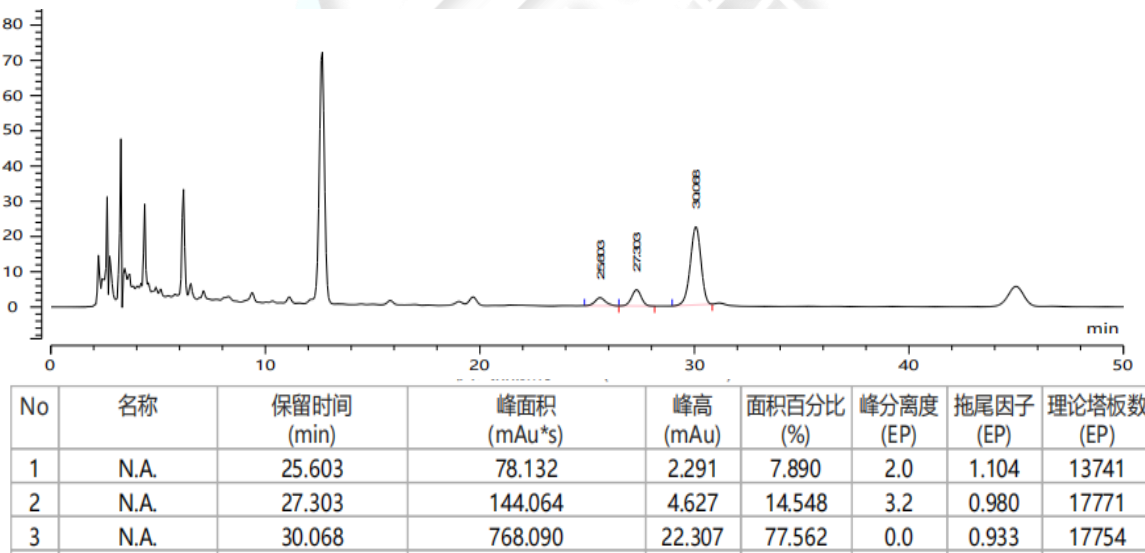
供试品溶液：取本品研细，称取 0.5g 置具塞锥形瓶中，加入 50% 甲醇，加热回流 30 分钟，放冷，摇匀，过滤，取续滤液，即得；

● 谱图和数据

1. 对照品图



2. 供试品图



● 结论

用月旭 Xtimate[®] C18 (4.6 \times 250mm, 5 μ m) 色谱柱，在该色谱条件下测定，能满足检测需求。

