

测试报告

样品信息			
样品名称	茶油（甘油三酯）	编 号	20230203-045
样品重量	/	剂 型	/
收样日期	2023/2/9	测试期间	2023/2/3-2023/2/22
样品描述	/		
测试需求			
测试成分	茶油		
参考标准			
参考标准	无	标样	SOL,OOO,POO
仪器信息			
测试仪器	高效液相色谱仪	仪器型号	Agilent 1100

● 色谱条件：

色谱柱：	月旭 Ultimate® XB-C18(4.6×250mm,5μm)串联；
流动相	乙腈：二氯甲烷=60：40
柱温：	30℃
蒸发光检测器	60℃
流速：	1mL/min
进样量：	20μL
注意事项：	

流动相的配置：

乙腈：二氯甲烷=（60：40）：准确量取 600 mL 已抽滤的乙腈加入 400 mL 二氯甲烷中，混匀即得。



● 标准溶液的配制:

Sol: 精密称取 Sol 标品 0.0283 g, 加 1 mL 流动相溶解, 约为 28.3 mg/mL。

Ooo: 精密称取 Ooo 标品 0.0220 g, 加 1 mL 流动相溶解, 约为 22.0 mg/mL。

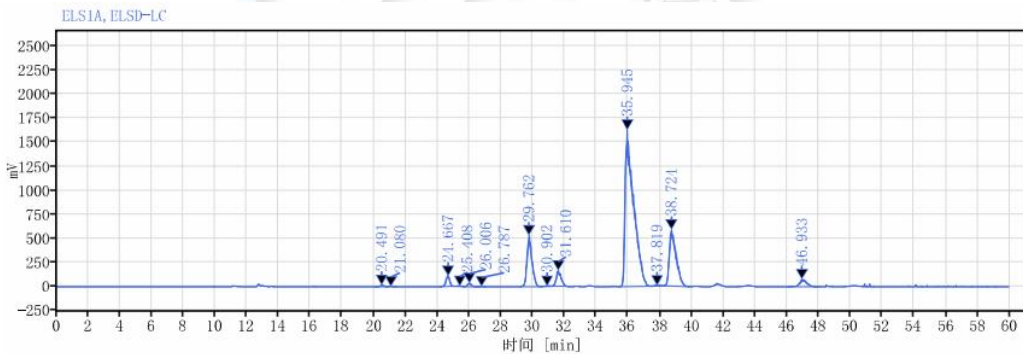
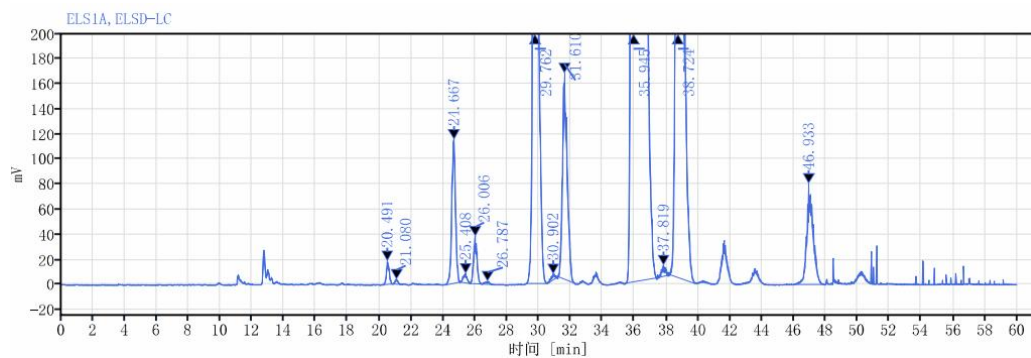
Poo: 精密称取 Poo 标品 0.0260 g, 加 1 mL 流动相溶解, 约为 26.0 mg/mL。

● 样品溶液的配制:

精密称取茶油样品 0.0434 g, 加 2 mL 流动相溶解, 约为 21.7 mg/mL。

● 谱图和数据

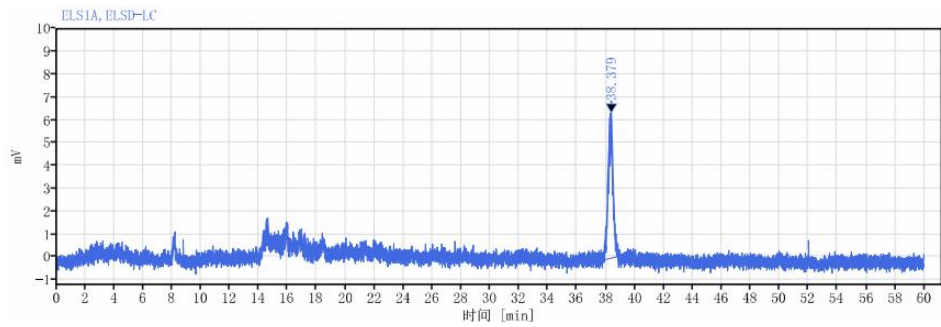
(1) 茶油样品



信号: ELS1A, ELS1D-LC

保留时间 [min]	类型	峰宽 [min]	峰面积	高度	峰面积%	峰 分离度 USP	峰 理论塔板数 USP	峰 拖尾因子
20.491	MM m	0.13	210.19	18.66	0.22		56879.49610	1.29527
21.080	MM m	0.13	46.60	4.18	0.05	1.98499	115092.56179	0.86569
24.667	MM m	0.19	1846.27	114.63	1.93	10.49478	51405.53388	0.97189
25.408	MM m	0.17	106.13	7.54	0.11	1.64855	47994.06549	0.81588
26.006	MM m	0.16	525.04	38.02	0.55	1.36293	63356.94996	1.06540
26.787	MM m	0.16	32.70	2.41	0.03	2.82631	590227.02042	0.79089
29.762	MM m	0.24	10987.02	532.47	11.47	8.44581	44374.55911	1.30418
30.902	MM m	0.15	59.44	4.62	0.06	2.35847	95189.60801	1.44491
31.610	MM m	0.23	3233.86	164.46	3.37	1.52879	57777.39570	1.15914
35.945	MM m	0.43	59356.48	1628.55	61.95	6.85882	37952.04802	2.48199
37.819	MM m	0.15	119.06	9.11	0.12	3.85442	417909.55685	1.14538
38.724	MM m	0.34	17215.54	587.28	17.97	1.81267	41112.09777	1.72531
46.933	MM m	0.30	2081.87	80.52	2.17	10.95811	65338.57871	1.38098
总和			95820.20					

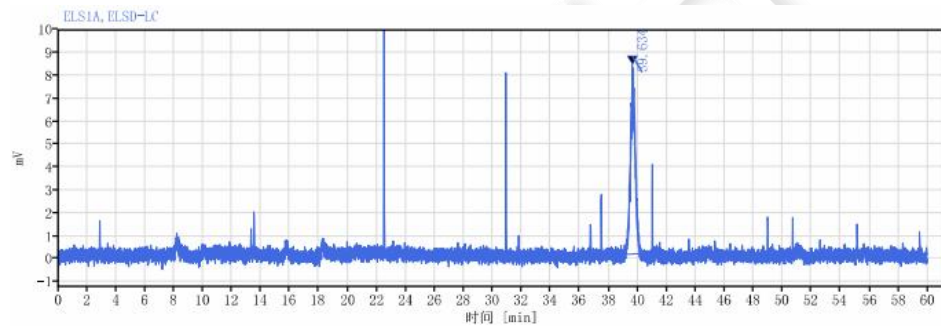
(2) Sol 标品谱图



信号: ELS1A, ELSD-LC

保留时间 [min]	类型	峰宽 [min]	峰面积	高度	峰面积%	峰 分离度 USP	峰 理论塔板数 USP	峰 拖尾因子
38.379	MM m	0.36	139.12	6.37	100.00		59557.28198	0.90610
总和			139.12					

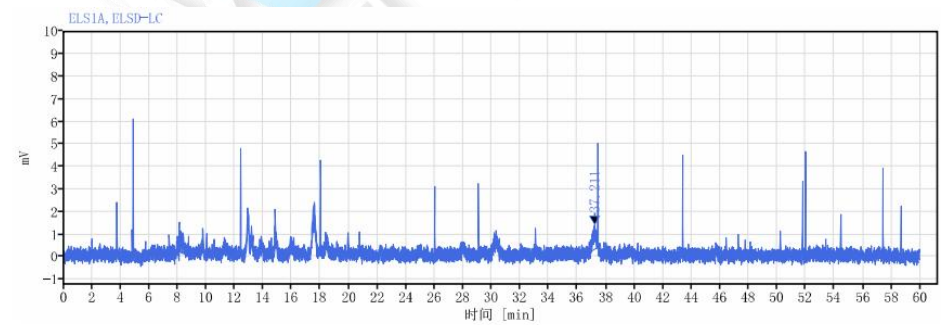
(3) Poo 标品谱图



信号: ELS1A, ELSD-LC

保留时间 [min]	类型	峰宽 [min]	峰面积	高度	峰面积%	峰 分离度 USP	峰 理论塔板数 USP	峰 拖尾因子
39.634	MM m	0.36	179.10	8.28	100.00		63065.29480	1.15435
总和			179.10					

(4) Ooo 标品谱图



信号: ELS1A, ELSD-LC

保留时间 [min]	类型	峰宽 [min]	峰面积	高度	峰面积%	峰 分离度 USP	峰 理论塔板数 USP	峰 拖尾因子
37.211	MM m	0.15	13.69	1.07	100.00		103617.02162	0.84416
总和			13.69					

● 结论:

使用月旭 Ultimate® XB-C18(4.6×250mm,5μm)串联在此色谱条件下,检测结果符合要求。

日期: 2023/2/22

第 3 页 共 3 页

声明: 除非另有说明, 此报告结果仅对该测试样品负责。本报告未经公司许可, 不可复制。

Add: 上海市松江区明南路 85 号启迪漕河泾(中山)科技园·紫荆园 10 号楼

Add: 浙江省金华市婺城区双林南街 168 号

Tel: 400-810-6969

邮编: 201600

邮编: 321000

E-mail: yanzhichen@welchmat.com

