

测试报告

样品信息			
样品名称	槲寄生	编 号	W20190123-001
样品重量	\	剂 型	\
收样日期	2019/01/23	测试期间	2019/01/24-01/26
样品描述	\		
测试需求			
测试成分	紫丁香苷		
参考标准			
参考标准	中国药典 2015 版一部	标样	有
仪器信息			
测试仪器	高效液相色谱仪	仪器型号	岛津 LC-20AD

● 色谱条件:

色谱柱:	月旭 Ultimate® LP-C18 (4.6×250mm, 5 μ m);
流动相:	0.1%磷酸溶液/甲醇=85/15
检测波长:	264nm
柱温:	40℃
流速:	1.0mL/min
进样量:	10μL
注意事项:	流动相为低比例有机相, 而对照溶液为纯甲醇溶解, 样品溶液为 70% 甲醇为溶剂, 存在明显的溶剂效应, 需加峰前延抑制器来调整峰型

声明:除非另有说明, 此报告结果仅对该测试样品负责。本报告未经公司许可, 不可复制。

Add:浙江省金华市婺城区双林南街 168 号

Tel:400-810-6969 -

邮编: 321000

E-mail:xiaomeiwu@welchmat.com

● 流动相的配制:

0.1%磷酸: 取水 1000ml, 加入磷酸 1ml, 摇匀, 抽滤, 即得;

甲醇: 取色谱纯甲醇, 即得;

在线混合;

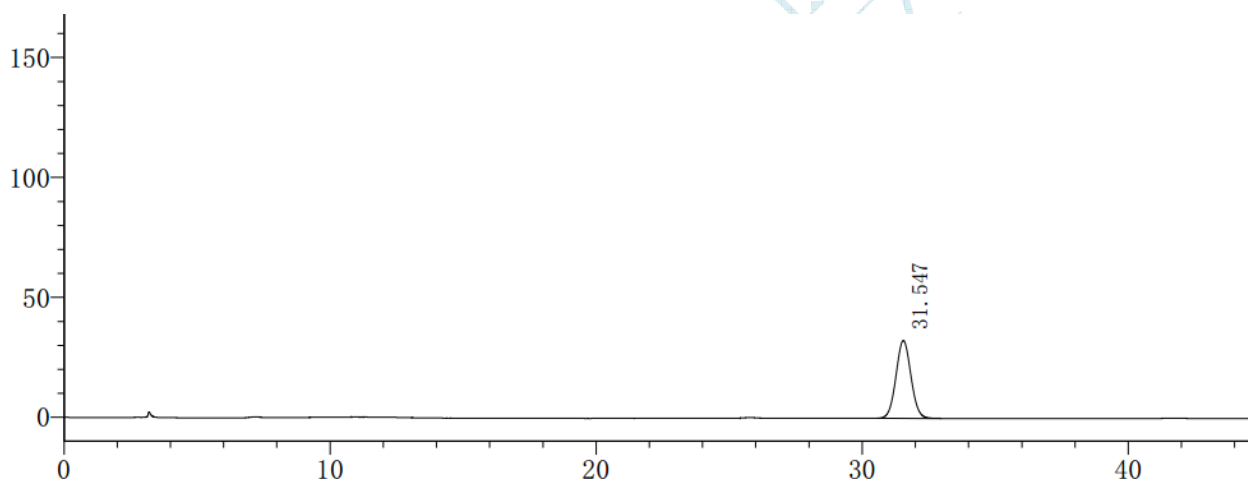
● 样品溶液的配制:

对照溶液: 客户提供;

样品溶液: 取本品粉末, 称取 2g, 精密加入 70%甲醇 25ml, 超声 30 分钟, 放冷, 摇匀, 过滤, 即得。

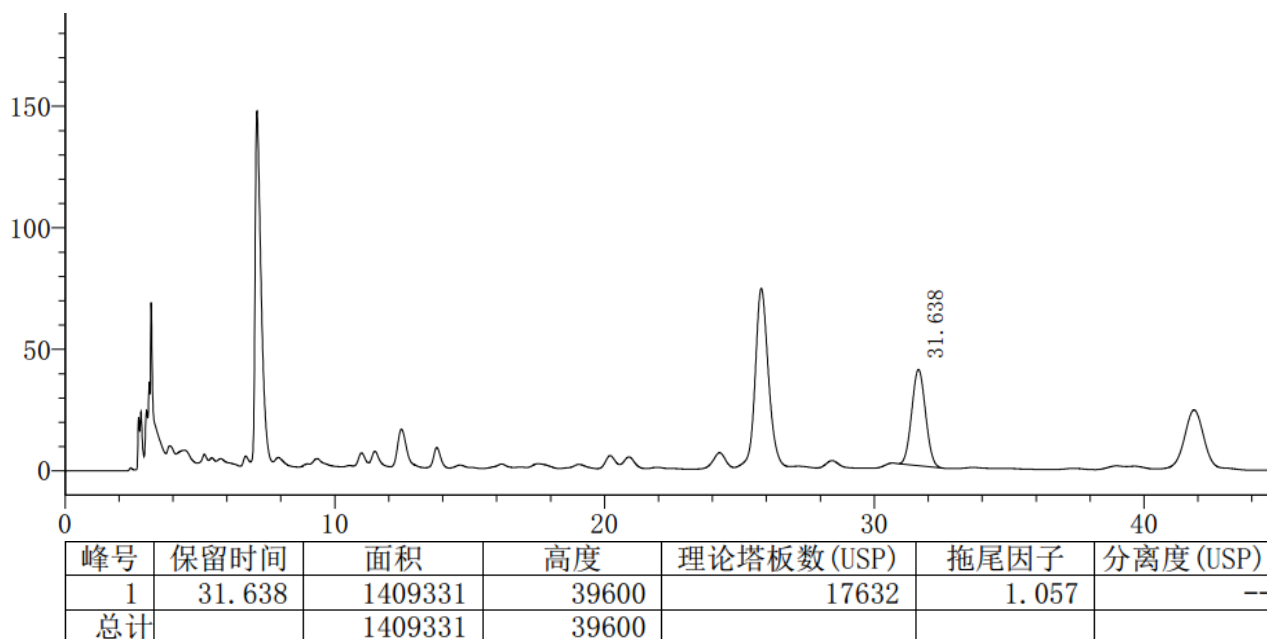
● 谱图和数据

1、对照溶液图



峰号	保留时间	面积	高度	理论塔板数 (USP)	拖尾因子	分离度 (USP)
1	31.547	1269902	32459	14959	1.046	--
总计		1269902	32459			

2、样品溶液图



● 结论:

使用月旭 Ultimate® LP-C18 (4.6×250mm, 5 μm), 在此色谱条件下, 能满足检测需求。

报告签字

测试: 吴小梅 薛 凯

日期: 2019-01-26

审核: 郭德勇

日期: 2019-01-26

声明:除非另有说明, 此报告结果仅对该测试样品负责。本报告未经公司许可, 不可复制。

Add:浙江省金华市婺城区双林南街 168 号

Tel:400-810-6969 -

邮编: 321000

E-mail:xiaomeiwu@welchmat.com